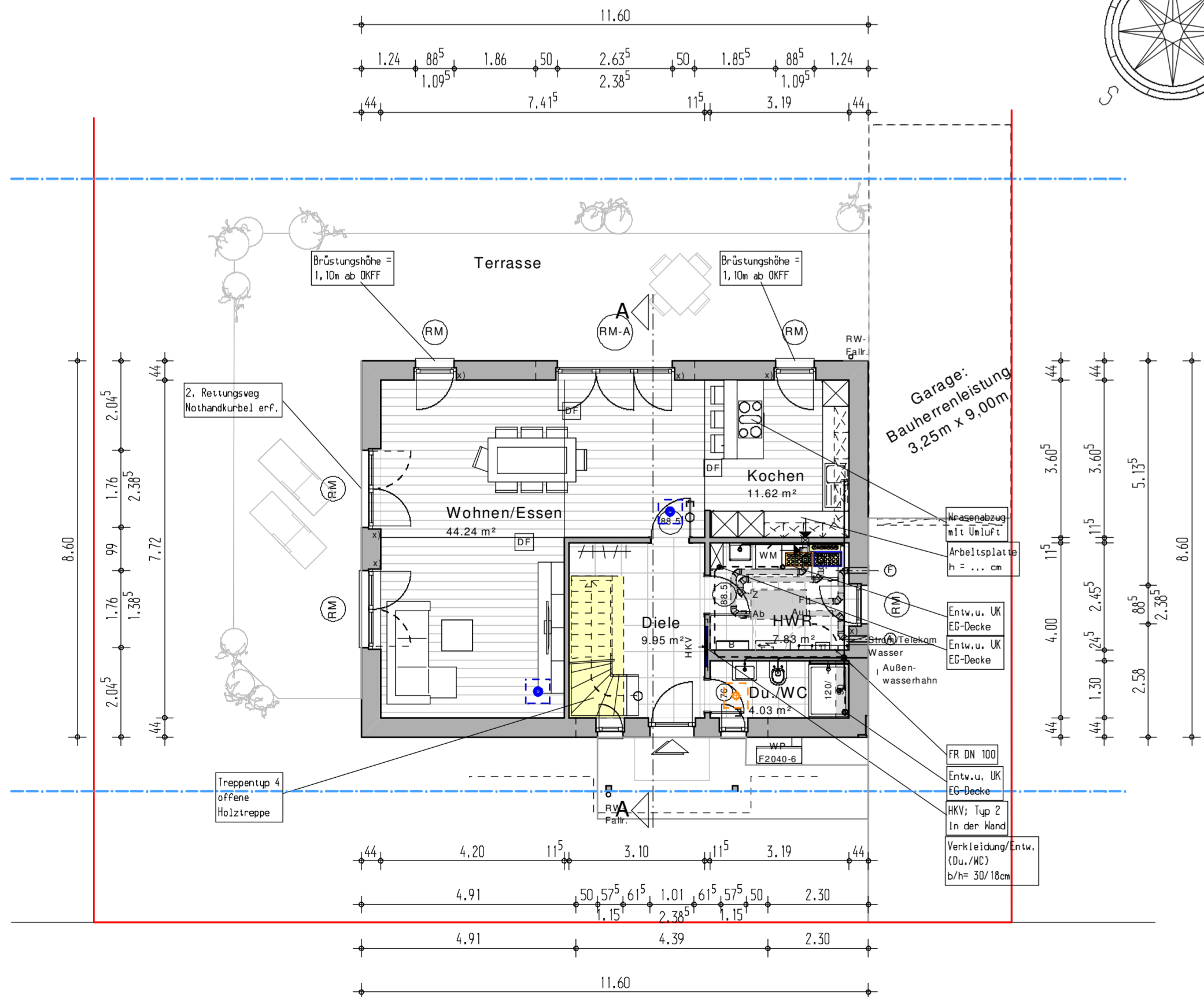
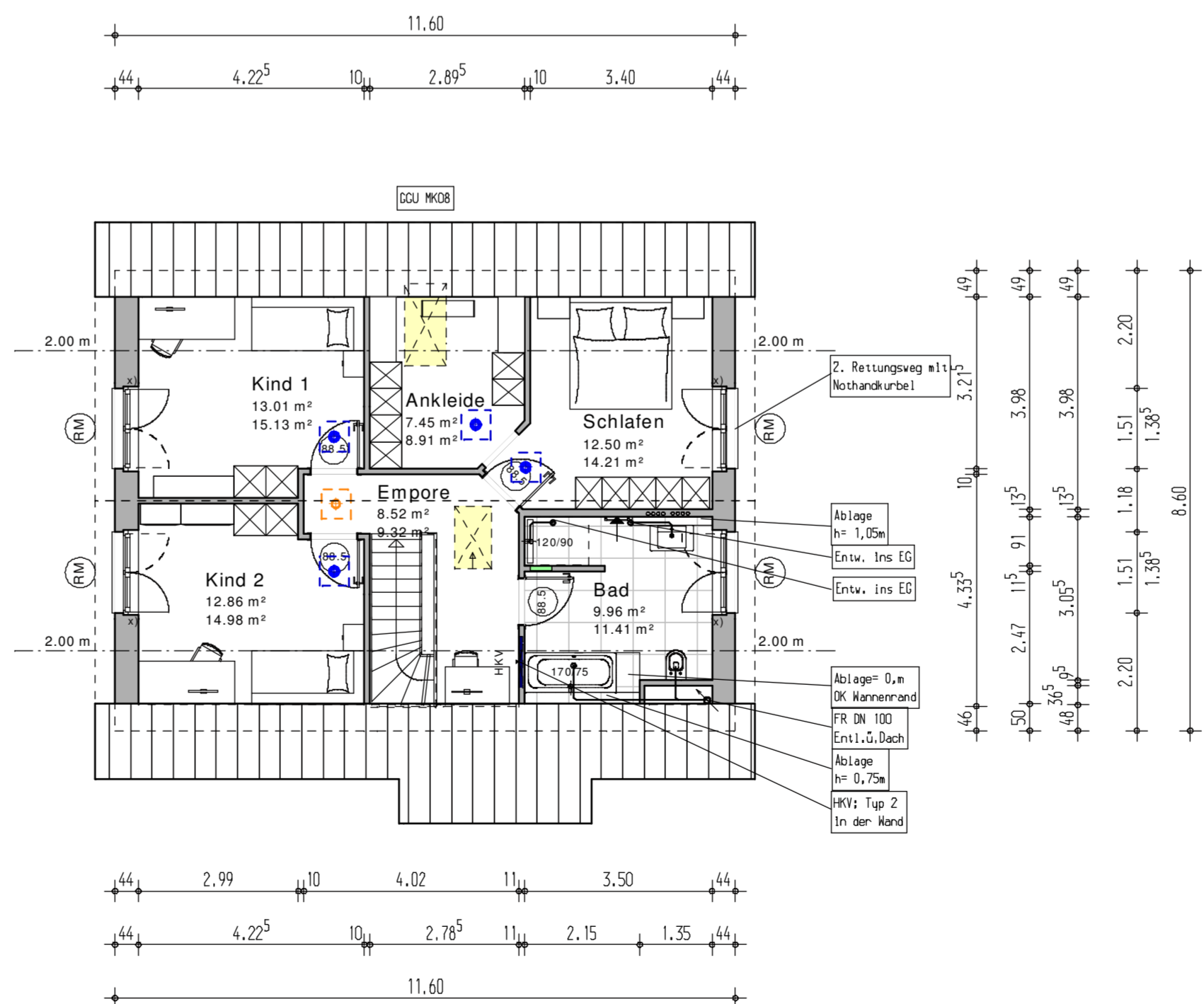


SCHNITT (* Durch Bautoleranzen sind geringfügige Maßabweichungen möglich)



ERDGESCHOSS



DACHGESCHOSS

Darstellung der Innenwände		Ausstattung		(Hinweis im Plan nur eingezeichnet, wenn abweichend von der Baubeschreibung)
<div><div></div><div>= Porenbeton bzw. Kalksandstein gemäß Statik</div><div></div><div>= Metallständerwerk</div></div>		<div><div>VP</div><div>= Viebroplan</div><div></div><div>= schwimmender Estrich</div><div>DV</div><div>= Deckenverkleidung inkl. Dämmung</div><div>FB</div><div>= Fensterbank</div></div>		
Symbole in der Zeichnung				
<div><div>HKV</div><div>Heizkreisverteiler</div></div>		<div><div><div><div></div><div>Dreh-Kipp</div></div><div><div></div><div>Dreh</div></div></div><div>x) = Schalter / Kurbelseite bei Rollläden</div></div> <div><div>FAS</div><div>= Parallel Abstell-Schiebetür</div></div> <div><div>HS</div><div>= Hebeschiebetür</div></div> <div><div>RM</div><div>= Rollläden mit Motor</div></div> <div><div>HM</div><div>= Hitzschutzmarkise mit Motor</div></div> <div><div>RSM</div><div>= Raffstore mit Motor</div></div> <div><div>RM</div><div>= mit Nothandkurbel = Kennzeichnung für Nothandkurbel</div></div> <div><div>ZF</div><div>= Zuluftfenster</div></div> <div><div>LL</div><div>= Lüfterleiste</div></div> <div><div>K</div><div>= Komfortschwelle</div></div> <div><div>EP</div><div>= Dachflächenfenster in Ausf. "Energie Plus" = außenliegende Verschattung zur Erfüllung des sommerlichen Wärmeschutzes gem. ENEV 2014 in Eigeng.</div></div> <div><div>V</div><div></div></div>		
<div><div></div><div>Dehnungsfuge im Putz-/Verblendmauerwerk</div></div>				
<div><div></div><div>Stromkasten</div></div>				
<div><div></div><div>Wasseruhr</div></div>				
<div><div></div><div>Fortluftventil</div></div>				
<div><div></div><div>Außenluftventil</div></div>				
<div><div>2</div><div>Zuluftventil DN100 / schallgedämmtes Zuluftventil DN150</div></div>				
<div><div></div><div>Abluftventil von vorne (mit oder ohne Verkleidung)</div></div>				
<div><div></div><div>Abluftventil von unten in Verkleidung</div></div>				
<div><div></div><div>Staubsaugerdose</div></div>				
<div><div>E</div><div>Hygrostatischer Feuchtigkeitswächter</div></div>				
<div><div>B</div><div>Batterie</div></div>				
<div><div>WR</div><div>Wechselrichter</div></div>				
<div><div>DF</div><div>Dehnungsfuge im Fliesenbelag sichtbar (Estrich mit Bewegungsfuge)</div></div>				
Höhe der Zuluftventile		Wärmepumpe im EG		
Achse/Rohr im EG: 0,20m unter UK EG-Decke		Höhe der Fortluft (Hüllrohr Ø 150mm; Stutzen Ø 125mm) Höhe der Außenluft (Hüllrohr Ø 150mm; Stutzen Ø 125mm)		
Achse/Rohr im DG: 1,975m über OKRF		Achse/Rohr= 0,15m unter UK EG-Decke		
abweichende Höhen?		nein		
Mauerwerksmaße (KG, EG und gemauerter Giebel im DG) = Rohbaumasse DG-Innenwände und Dremel = Fertigmaße ohne Fliesen Boden der Dachkassette und Dachfläche = Fertigmaße ohne Bodenbelag Maße sind am Bau zu nehmen! - Ablagehöhen in Bädern = Fertighöhen inkl. Fliesen - Wanddurchbrüche für die Heizungs- und Sanitärinstallation beachten! - Schwellen der Dachkonstruktion im Bereich von Rohrdurchführungen durch Zimmermann ausführen WÄRMESCHUTZNACHWEIS ist zu beachten				
Effizienzhaus 40 Plus EB-Zone: /				
Erst nach Festlegung der Ausführung kann die Stärke der Dämmung und die Anzahl der PV-Module erfolgen!				
Genehmigungsplanung		Service-Nr.: 5017030		
Hybrid-Air-Eco-Technik 1.0		Angebot-Nr.: KAA170370		
-4,5Wp Photovoltaikanlage mit Batterie		-Entwurfszeichnung-		
<div><div></div><div>viebrockhaus®</div></div>		Musterhauspark Kaarst Hanns-Martin-Schleyer-Str. 15, 41564 Kaarst Tel.: 02131 / 51 226 - 0		
Wir bauen Ihr Viebrockhaus				
Hout und Poels GmbH & Co. KG				
Hubertusstraße 26, 47638 Straelen, Tel.: 02834 / 94280 - 0				
Bauvorhaben: Jennifer und Andreas HOFMANN				
41470 Neuss, Am Lichtweg 44				
Bauort: 41372 Niederkrüchten, Montessoristraße				
Darstellung: Neubau eines Einfamilienhauses mit Garage				
Zeichnung gesehen und geprüft, Abweichungen gemäß Zeichnung vom Musterhaus genehmigt und anerkannt.				
der Bauherr		Datum		der Entwurfsverfasser
M 1:100		gezeichnet: 30.05.17/nk-H(WV-K) 14.08.17/nk-H(WV-A) 15.10.17/nk-ST 27.10.17/nk-ST-A)		Berater: J. Nelles
URHEBERRECHTLICH GESCHÜTZT !				